

## Kontakte

### Oberlin Lebenswelten

Rudolf-Breitscheid-Straße 24  
14482 Potsdam

#### Autismuszentrum

Kontakt-, Förder- und Beratungsstelle  
Manuela Paul  
Tel.: 0331 763 – 4915  
manuela.paul@oberlinhaus.de

#### Assistenzagentur

Kitaassistent, Schülereinsatz, Studienassistent,  
betreutes Wohnen  
Tel.: 0331 763 – 3412/-3413  
assistentagentur@oberlinhaus.de

#### Schulabschluss- und Ferienbetreuung

für Kinder und Jugendliche  
Kerstin Schimmelpfennig  
Tel.: 0331 763 – 5274  
k.schimmelpfennig@oberlinhaus.de

#### Bereich Wohnen

Zentraler Sozialdienst  
Tel.: 0331 763 – 3341/-3342  
anfrage-wohnen-lebenswelten@oberlinhaus.de

### Oberlin-Kindertagesstätte Babelsberg

Rudolf-Breitscheid-Straße 24  
14482 Potsdam  
Leiterin: Sebastian Granzow  
Tel.: 0331 763 – 5401  
kindergarten@oberlinhaus.de

### Oberlin-Kindertagesstätte Eiche

Kaiser-Friedrich-Straße 106  
14469 Potsdam  
Leiterin: Katja Babenerd  
Tel.: 0331 730 – 9380  
kita.eiche@oberlinhaus.de

### Oberlin Teilhabewelten Kooperationsverbund Autismus Berlin

Kolonnenstraße 26  
10829 Berlin  
Hannah Buscher  
Tel.: 030 789 56 60 – 11  
autismus@oberlin-teilhabetwelten.de

#### Oberlinschule

Rudolf-Breitscheid-Straße 24  
14482 Potsdam  
Förderschwerpunkt Autismus: Romy Tischer  
Tel.: 0331 763 – 4935  
romy.tischer@oberlinhaus.de

#### Oberlin Norberthauschule

Langerwischer Str. 27  
14552 Michendorf  
Schulleitung: Franka Rufflet  
Tel.: 033205 – 245851  
franka.rufflet@oberlinhaus.de

#### Oberlin Berufsbildungswerk

Steinstraße 80/82/84  
14480 Potsdam  
Fachteam Autismus-Beratung  
Tel.: 0331 6694 – 533  
autismus-bbw@oberlinhaus.de

#### Oberlin Werkstätten

Hermannswerder 5  
14473 Potsdam  
Sozialer Dienst  
Tel.: 0331 20156 – 15  
info@oberlin-werkstaetten.de



## Bildung und Selbsthilfe

### Elternberatung



#### Austausch und Bildungsangebote für Eltern/ Angehörige

Gut zu wissen, dass es auch andere Familien mit den gleichen Themen und Problemen gibt!  
Im Angehörigenkreis können sich Eltern austauschen. Unsere Reihe „Themenabend Autismus“ vermittelt grundlegendes Wissen z. B. zu Symptomatik, Sprache und Kommunikation sowie zu herausfordernden Verhaltensweisen.

-> [Oberlin Lebenswelten | Autismuszentrum](#)

-> [Oberlin Teilhabewelten | Kooperationsverbund Autismus Berlin](#)

#### Selbsthilfegruppen und offener Treff

Sich mit anderen Menschen in ähnlichen Situationen treffen, sich austauschen und vielleicht auch etwas gemeinsam unternehmen – das geht in unseren Selbsthilfegruppen und im offenen Treff. Die einzelnen Termine stehen auf unseren Webseiten:  
[www.oberlin-lebenswelten.de](#)  
[www.oberlin-teilhabetwelten.de](#)

-> [Oberlin Lebenswelten | Autismuszentrum](#)

-> [Oberlin Teilhabewelten | Kooperationsverbund Autismus Berlin](#)

### Kintop



## Kultur

#### „Kintop“ – autismusfreundliches Kino

Viele Menschen mit Autismus erleben den Kinobesuch häufig als zu laut und zu reizintensiv. Das Thalia Programmkinos in Potsdam macht in Kooperation mit dem Autismuszentrum im Oberlinhaus jeden letzten Dienstag im Monat den Besuch eines Kinofilms aus dem regulären Spielplan mit reduzierter Lautstärke und im nur halbdunklen Kinosaal möglich.

-> [Oberlin Lebenswelten | Autismuszentrum](#)

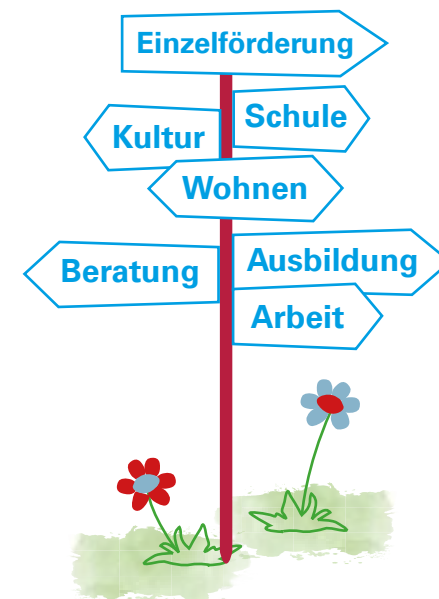
## Das Autismusnetzwerk im Oberlinhaus

Sie haben Fragen zum Thema Autismus bzw. suchen Unterstützung für sich oder Ihr Kind? Sie suchen Ansprechpartner, die sich in der Region mit dem Thema Autismus auskennen oder einen Träger, der für jedes Alter und jede Lebensphase Unterstützungsangebote für Menschen mit Autismus, Angehörige sowie für Institutionen anbietet? Dann haben Sie uns gefunden!

#### Kontakt und Beratung

Wir beantworten Ihnen gern telefonisch, per E-Mail oder auch persönlich vor Ort Ihre Fragen und informieren Sie umfassend über die verschiedenen Unterstützungsmöglichkeiten.

-> [Oberlin Lebenswelten | Autismuszentrum](#)



**Oberlin Lebenswelten**  
[www.oberlin-lebenswelten.de](#)

**Oberlin Kindertagesstätten**  
[www.oberlin-kindertagesstaetten.de](#)

**Oberlin Teilhabewelten  
Kooperationsverbund Autismus Berlin**  
[www.oberlin-teilhabetwelten.de](#)

**Oberlinschule**  
[www.oberlin-schule.de](#)

**Oberlin Norberthauschule**  
[www.oberlin-norberthauschule.de](#)

**Oberlin Berufsbildungswerk**  
[www.oberlin-berufsbildung.de](#)

**Oberlin Werkstätten**  
[www.oberlin-werkstaetten.de](#)

### Oberlinhaus

Rudolf-Breitscheid-Straße 24  
14482 Potsdam  
[www.oberlinhaus.de](#)

@oberlinhaus

**150** Jahre  
OBERLINHAUS

## OBERLINHAUS

Angebote für Menschen mit Autismus  
auf einen Blick

Menschen bilden. **begleiten.** behandeln



## Vorschulalter

### Autismusspezifische Förderung und Elterstraining

Dieses Angebot richtet sich an Kinder mit Autismus bzw. Verdacht auf Autismus im Vorschulalter und ihre Eltern. Im Fokus stehen die Auseinandersetzung mit der Diagnose und den damit einhergehenden Schwerpunkten der Förderung: funktionale Beschäftigung mit Gegenständen, zielgerichtete Aufmerksamkeit, Imitation, Kommunikation & Sprache, Interaktion & Verhalten, etc. Die Unterstützung erfolgt in Form von wöchentlicher Einzelförderung oder als Intensivtraining für Eltern (PEFA).

- > [Oberlin Lebenswelten | Autismuszentrum](#)
- > [Oberlin Teilhabewelten | Kooperationsverbund Autismus Berlin](#)

Schule



Einzelförderung



### Kita und Assistenz

In unseren Kitas in Potsdam-Babelsberg und Eiche finden Kinder mit Autismus liebevolle Tagesbetreuung mit oder ohne zusätzliche Assistenz. Im Kontakt mit Kindern mit und ohne Behinderung entsteht ein inklusives Lernumfeld für alle Kinder.

- > [Oberlin-Kindertagesstätte Babelsberg](#)
- > [Oberlin-Kindertagesstätte Eiche](#)
- > [Oberlin Lebenswelten | Assistenzagentur](#)

## Schulalter

### Beratungs- und Förderangebote

Diese Angebote unterstützen Kinder und Jugendliche gleichermaßen - individuell ausgerichtet und alle Lebensbereiche umspannend in Form von:

- Einzelförderung
  - Gruppen zur Förderung der sozialen Kompetenzen (SOKO)
  - Sozialtraining an Regelschulen.
- Alle Angebote erfolgen auf Basis anerkannter spezifischer Förder- und Therapiemethoden für Menschen mit Autismus und im engen Austausch mit den Eltern sowie weiteren Bezugspersonen aus z. B. Kita und Schule.

- > [Oberlin Lebenswelten | Autismuszentrum](#)
- > [Oberlin Teilhabewelten | Kooperationsverbund Autismus Berlin](#)



### Schulbildung

In unserer **Oberlinschule** in Potsdam lernen ca. 300 Schülerinnen und Schüler, darunter auch Kinder und Jugendliche mit Autismus. Hier erfolgt der Unterricht entsprechend den Rahmenlehrplänen der Grundschule, der Oberschule oder entsprechend den Förderschwerpunkten „Lernen“ oder „Geistige Entwicklung“.

Unsere **Oberlin Norberthauschule** in Michendorf ist ein Lernort für derzeit 48 Schülerinnen und Schüler mit dem Förderschwerpunkt „Geistige Entwicklung“ und weiteren Förderbedarfen, darunter auch mit Autismus.

Ziel ist es, Schülerinnen und Schüler mit Autismus beim Erreichen ihrer Bildungsziele zu unterstützen und sie durch spezielle Angebote in ihrer Kommunikation, im Sozial- und Kontaktverhalten und ihren Interessen besonders zu fördern.

- > [Oberlinschule](#)
- > [Oberlin Norberthauschule](#)

### Schulabschlussbetreuung/ Ferienbetreuung

Langeweile Zuhause? Nicht mit uns! An den Nachmittagen in der Schulzeit und ganztags in den Ferien können Kinder und Jugendliche gut unterstützt und gemeinsam mit anderen ein buntes Freizeitprogramm erleben und selbst mitgestalten.

- > [Oberlin Lebenswelten | Schulabschluss- & Ferienbetreuung](#)

### Schulassistentenz

Unsere Schulassistentinnen und Schulassistenten verstehen sich als Partner an der Seite der Kinder. In Potsdam und Umland helfen sie dabei, den schulischen Alltag mit all seinen Herausforderungen bestmöglich zu meistern – unabhängig vom Alter des Kindes, des zeitlichen Umfangs und der gewählten Schulform.

- > [Oberlin Lebenswelten | Assistenzagentur](#)

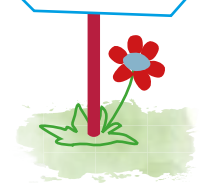
### Gemeinschaftliches Wohnen für Kinder und Jugendliche

Kinder und Jugendliche mit Autismus, die aufgrund ihrer besonderen Bedarfe ein spezielles Wohnangebot benötigen, finden in unserem Wohnverbund Ludwig-Gerhard-Haus einen Ort zum Leben mit liebevoller Betreuung.

- > [Oberlin Lebenswelten | Wohnen](#)



Wohnen



## Erwachsenenalter

### Arbeitserprobung, Eignungsabklärung und Berufsvorbereitung

Um den richtigen Beruf zu finden, können Jugendliche mit Autismus nach der Schule eine Arbeitserprobung, Eignungsabklärung oder eine 11-monatige berufsvorbereitende Bildungsmaßnahme im Oberlin Berufsbildungswerk absolvieren. Das Fachteam Autismus-Beratung unterstützt mit individuell passenden Hilfen, die unter „Berufsausbildung“ näher beschrieben sind.

- > [Oberlin Berufsbildungswerk Fachteam Autismus-Beratung](#)

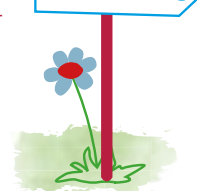


### Ambulant unterstütztes Wohnen

Möglichst selbstbestimmt in der eigenen Wohnung leben: Unser Assistenzteam unterstützt Menschen mit Autismus zeitlich und flexibel entsprechend ihres Bedarfs bei allen Aktivitäten und Herausforderungen ihres Alltags.

- > [Oberlin Lebenswelten | Assistenzagentur](#)
- > [Oberlin Teilhabewelten | Kooperationsverbund Autismus Berlin](#)

Ausbildung



### Gemeinschaftliches Wohnen

Für erwachsene Menschen mit Autismus, die aufgrund ihrer besonderen Bedarfe ein spezielles Wohnangebot benötigen, bieten wir in unserem Moltke-Haus 10 Plätze an. Hier leben sie in kleinen Gruppen in einem klar strukturierten und überschaubaren Umfeld. Darüber hinaus gibt es die Möglichkeit des betreuten Wohnens in einzelnen Potsdamer Wohngemeinschaften.

- > [Oberlin Lebenswelten | Wohnen](#)

### Berufsausbildung

Im dualen System bildet das Oberlin Berufsbildungswerk in Kooperation mit den Oberlin Beruflichen Schulen in einer autismusgerechten Umgebung aus. Zur Auswahl stehen über 30 Berufe in den Bereichen Wirtschaft & Verwaltung, Ernährung & Hauswirtschaft, Lager & Verkauf, Druck & Medien, Holz-, Metall- und Orthopädietechnik aus. Seit April 2020 ist das Oberlin Berufsbildungswerk mit dem Qualitätssiegel „autismusgerechtes Berufsbildungswerk“ der Bundesarbeitsgemeinschaft der Berufsbildungswerke e. V. und Autismus Deutschland e. V. ausgezeichnet.



Wir bieten autismusspezifische, individuell angepasste Unterstützung in der beruflichen Rehabilitation. Hierbei hilft das Fachteam Autismus-Beratung. Dabei stehen die angepassten Arbeits-, Lern- und Wohnbedingungen mit Reizreduktion, Strukturierung, Visualisierung, Bereitstellung autismusspezifischer Hilfsmittel sowie die autismusspezifische Förderung und Assistenz im Mittelpunkt. Das Angebot beinhaltet spezielle psychologische Beratung und Krisenprävention sowie SOKO-Gruppen zum Training der sozialen Kompetenzen in Arbeit und Freizeit. Die Elternarbeit hat ebenfalls einen hohen Stellenwert. Auch auf dem Weg zur Integration in Arbeit und Gesellschaft erhalten die Teilnehmenden mit Autismus spezifische Unterstützung.

- > [Oberlin Berufsbildungswerk](#)

### Studienassistentenz

Studium und Autismus – das geht! Während des Studiums – oder auch schon vorbereitend darauf – helfen unsere Studienassistenten bei der erforderlichen Organisation, beim Zeitmanagement, bei der Gestaltung sozialer Kontakte oder auch anderen Herausforderungen im Zusammenhang mit Studienalltag.

- > [Oberlin Lebenswelten | Assistenzagentur](#)

### Beschäftigung und Arbeit

Menschen mit Autismus finden in unseren Oberlin Werkstätten vielfältige Beschäftigungsmöglichkeiten. Nach dem Eingangsverfahren erfahren sie individuelle berufsfördernde Maßnahmen im Berufsbildungsbereich. Im Anschluss können sie entscheiden, in welchem Bereich der Werkstätten sie tätig sein möchten und teilhaben an wertschöpfenden Arbeiten für renommierte Firmen. Bei Bedarf können Menschen mit Autismus auch im Förder- und Beschäftigungsbereich ihre Ressourcen stärken. Die Werkstätten bieten Tätigkeiten in den Bereichen Montage, Handwerk, Landschaftspflege, Digitalisierung, hauswirtschaftliche Dienstleistungen und vieles mehr. Aufgrund der Individualität jedes Menschen mit Autismus werden auch die Ziele für den Einzelnen individuell abgestimmt. Je nach Unterstützungsbedarf werden der Aufbau der Tätigkeiten sowie die räumliche und zeitliche Struktur angepasst.

Anhand von personalisierten Tagesplänen erhalten die Beschäftigten visuelle und strukturierende Hilfen hinsichtlich der anstehenden Arbeiten und Aktivitäten. In einer ansprechenden Arbeitsatmosphäre mit Fokus auf die Freude an der Tätigkeit werden gezielt fachliche Kompetenzen und die persönliche Entwicklung der Beschäftigten gefördert. Ein strukturierter Tagesablauf und das Erleben von Gemeinschaft unterstützen hierbei den Weg ins aktive Leben.

- > [Oberlin Werkstätten](#)

